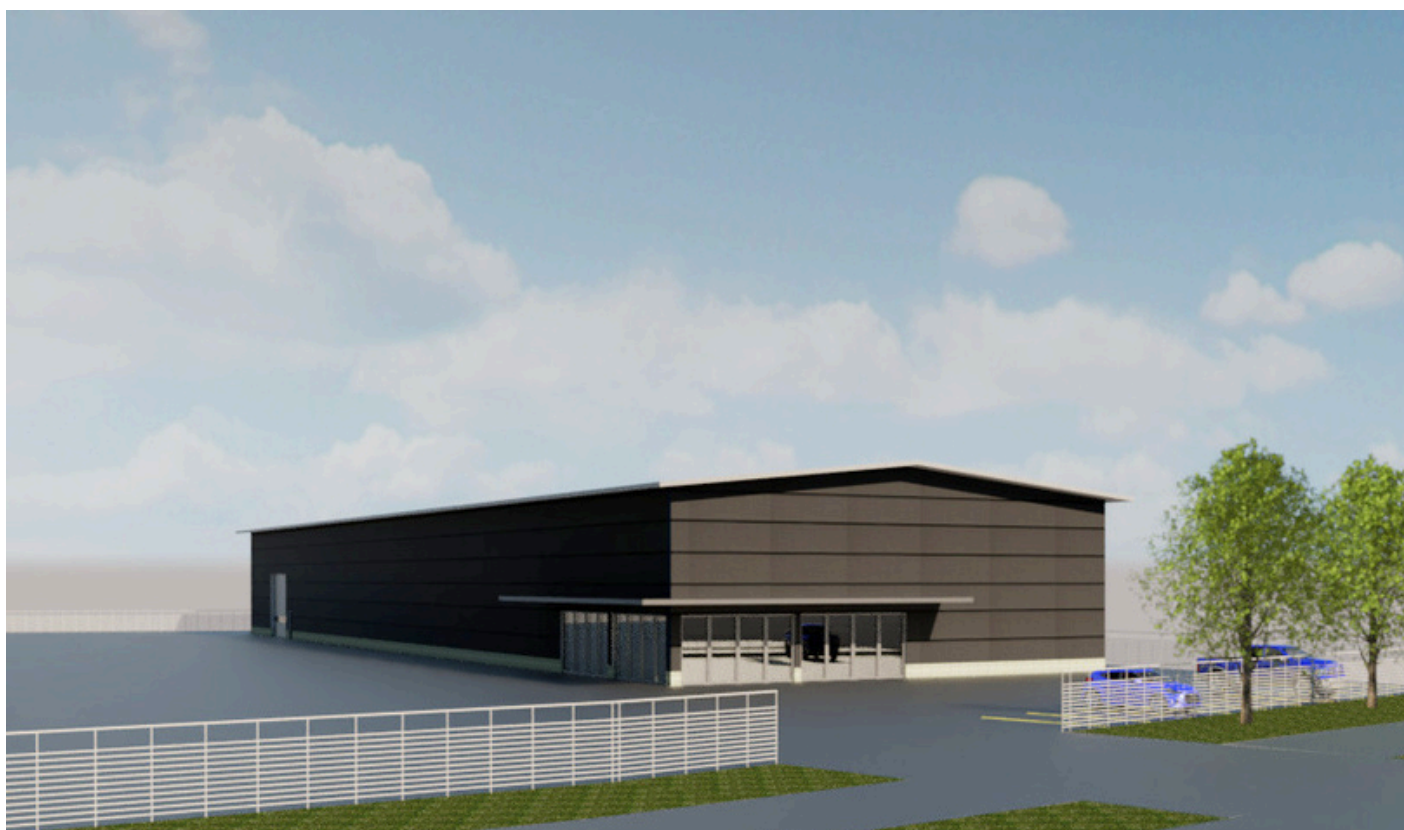
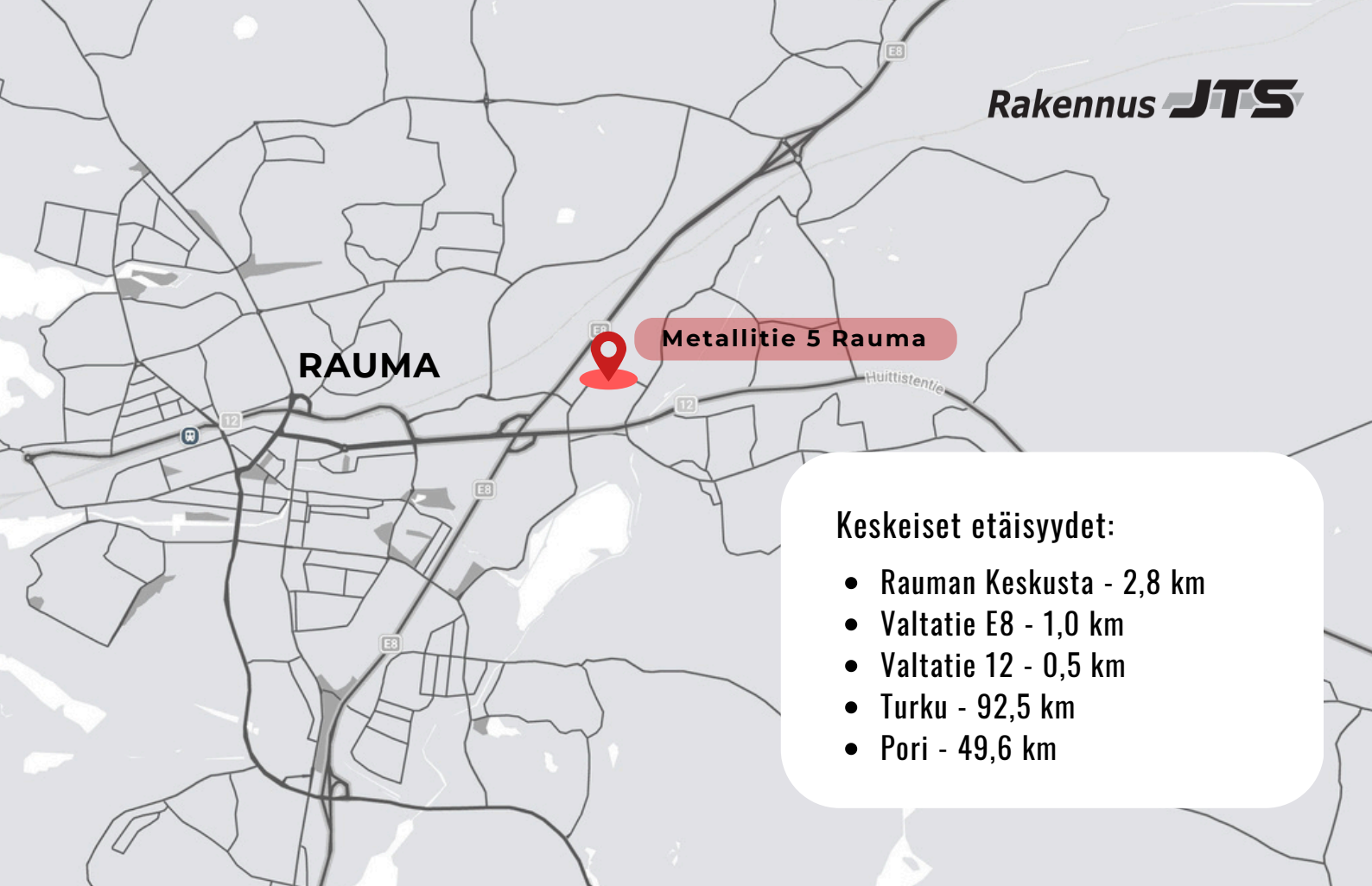


Uusi toimitila yrityksellesi

METALLITIE 5

RAUMA



**Keskeiset etäisyydet:**

- Rauman Keskusta - 2,8 km
- Valtatie E8 - 1,0 km
- Valtatie 12 - 0,5 km
- Turku - 92,5 km
- Pori - 49,6 km

Sijainti valmiissa yritysympäristössä

Metallitie 5 sijaitsee Rauman vakiintuneella yritysalueella, hyvien liikenneyhteyksien varrella. Sijainti palvelee yrityksiä, joille saavutettavuus, näkyvyys ja toimivat kulkuyhteydet ovat osa päivittäistä toimintaa.

- Keskeinen sijainti yritystoiminnan kannalta
- Hyvä saavutettavuus sekä asiakkaille että henkilöstölle
- Toimiva ympäristö liiketoiminnalle ja logistiikalle

Toimiva tonttiratkaisu yrityksen tarpeisiin

- ▶ Piha-alueet suunnitellaan tukemaan asiakas-, henkilöstö- sekä tavaraliikennettä
- ▶ Tontti soveltuu monenlaiseen yritys- ja liiketoimintaan
- ▶ Tilat suunnitellaan vuokratyökalujen yrityksen toiminnan mukaan
- ▶ **Rakennus JTS toteuttaa** tilat avaimet käteen periaatteella
- ▶ Samalla tontilla toimii jo Vianorin toimipiste

Tontin tiedot:

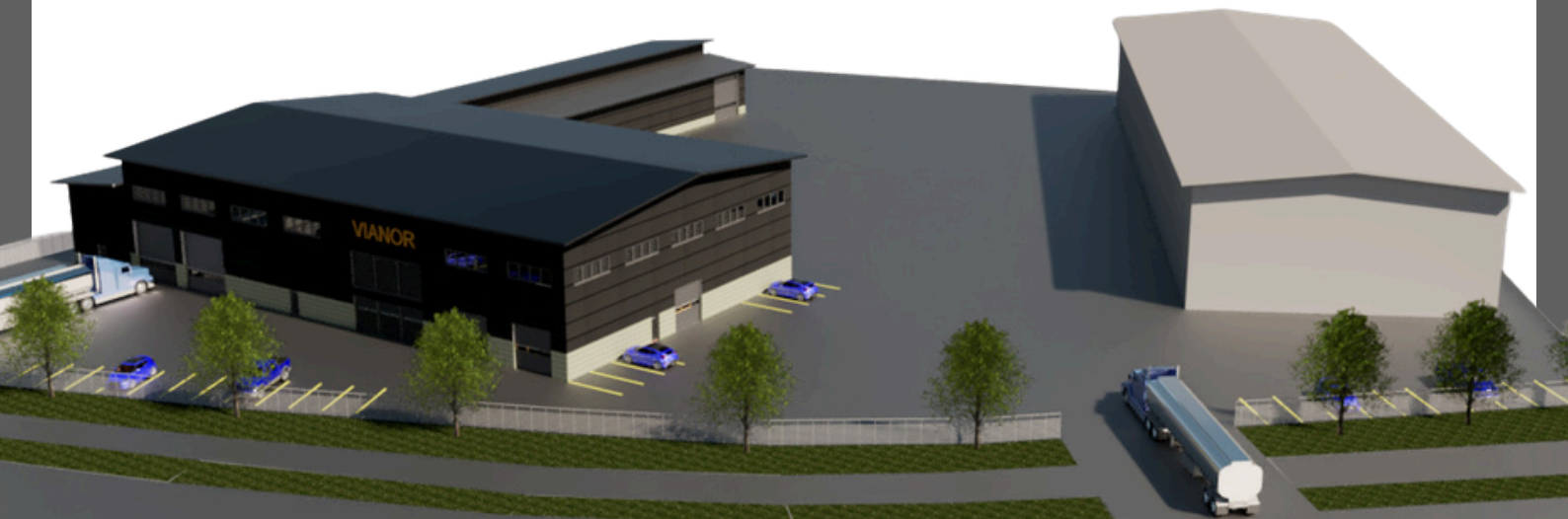
Tontin koko
2 ha

Rakennusoikeus
n. 3000 m²

Osoite
**Metallitie 5
26100 Rauma**

Toteutus
vuokralle

Rakentaja
Rakennus JTS Oy



Havainnekuva näyttää, miten uusi rakennus sijoittuu samalla tontilla.



Rakennus JTS Oy, kokenut toteuttaja yritysten toimitiloille

Rakennus JTS Oy on **raumalainen rakennusyritys**.
Toteutamme **toimitila-, halli- ja teollisuusrakentamista** yritysten tarpeisiin.
Suunnittelemme ja rakennamme tilat toiminnan mukaan sekä **toteutamme projektit avaimet käteen periaatteella**.

Kiinnostuitko tontista tai toimitilaratkaisusta?

Jyrki Suhonen

p. [0400 826 569](tel:0400826569) • jyrki.suhonen@rakennus-jts.fi