

Uusi toimitila yrityksellesi

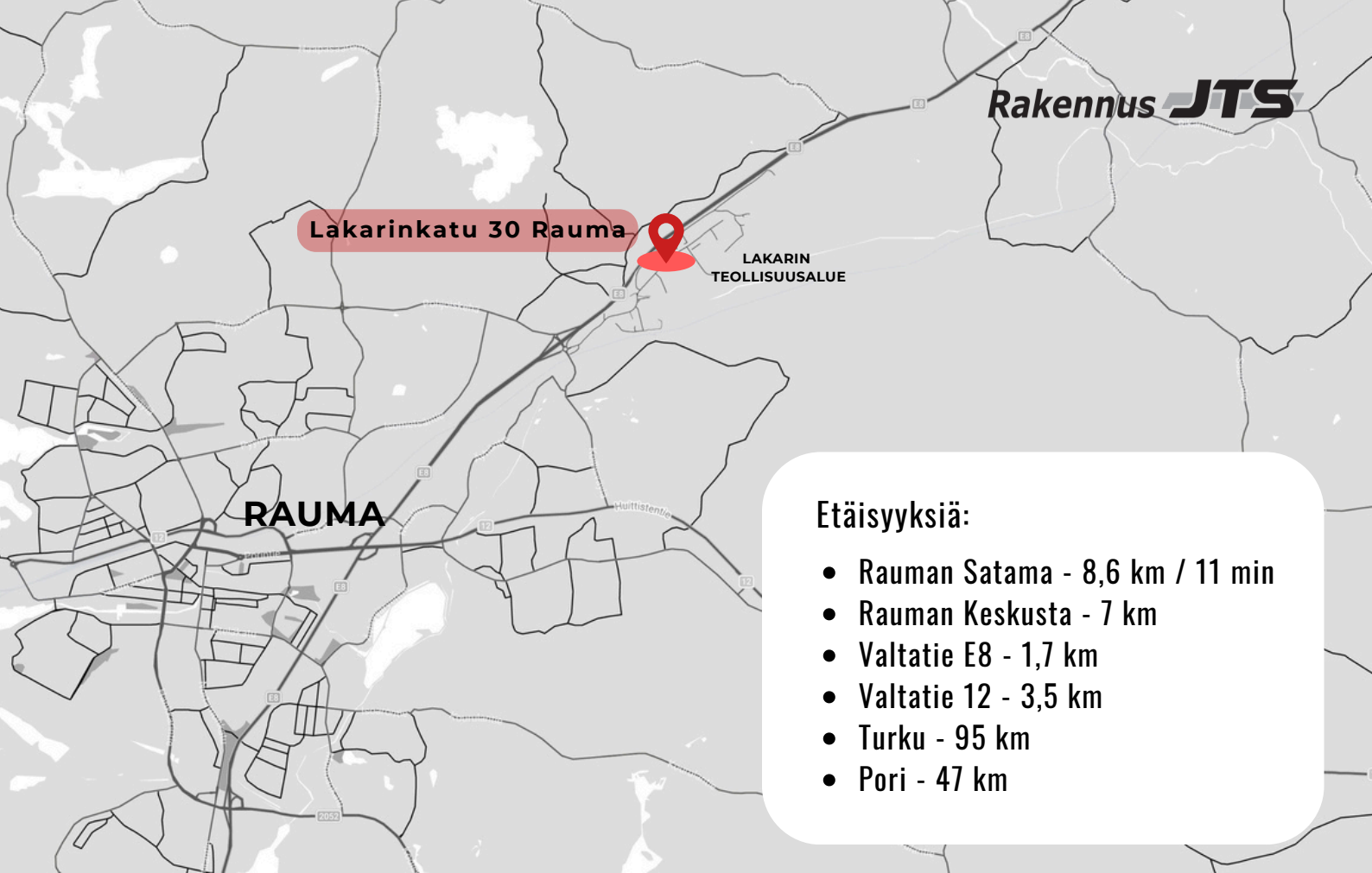
LAKARINKATU 30

RAUMA



Rakennamme toimitilat yrityksesi tarpeisiin.

Tutustu kohteeseen 

**Lakarinkatu 30 Rauma**LAKARIN
TEOLLISUUSALUE**Etäisyyksiä:**

- Rauman Satama - 8,6 km / 11 min
- Rauman Keskusta - 7 km
- Valtatie E8 - 1,7 km
- Valtatie 12 - 3,5 km
- Turku - 95 km
- Pori - 47 km

Sijainti Lakarin yritysalueella

Rauman Lakari on moderni ja nopeasti kehittyvä teollisuusalue, joka tarjoaa erinomaiset logistiset yhteydet, joustavat tonttiratkaisut ja toimivan infrastruktuurin. Rakennus JTS rakentaa tontille yrityksesi tarpeisiin suunnitellut toimitilat joko vuokralle tai omaksi.

- **Välitön yhteys valtatie E8:lle**
- **Rauman satama lähellä**
- **Suuri tontti teolliseen käyttöön**
- **Kasvava yritys- ja investointiympäristö**

Joustavat toimitilat yrityksesi tarpeisiin

- ▶ **Suuret piha-alueet** myös ajoneuvoyhdistelmille
- ▶ **Tilat suunnitellaan** yrityksen käyttötarpeiden mukaan
- ▶ **Rakennus JTS toteuttaa** tilat avaimet käteen periaatteella
- ▶ **Mahdollisuus laajentumiseen**

Tontin tiedot:

Tontin koko
2 ha

Rakennusoikeus
n. 9000 m²

Osoite
**Lakarinkatu 30
26510 Rauma**

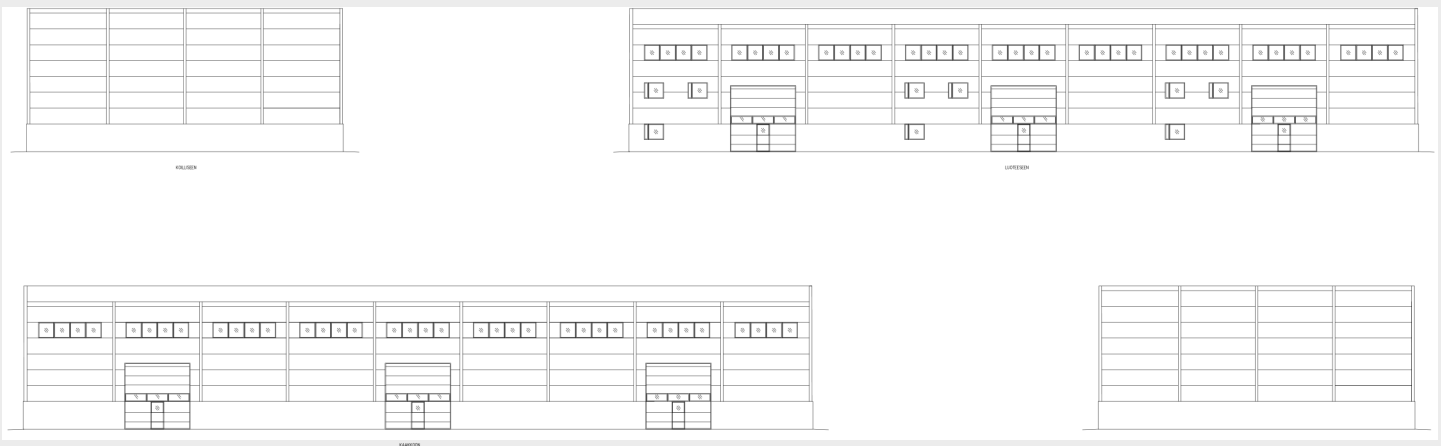
Toteutus
vuokralle tai omaksi

Rakentaja
Rakennus JTS Oy



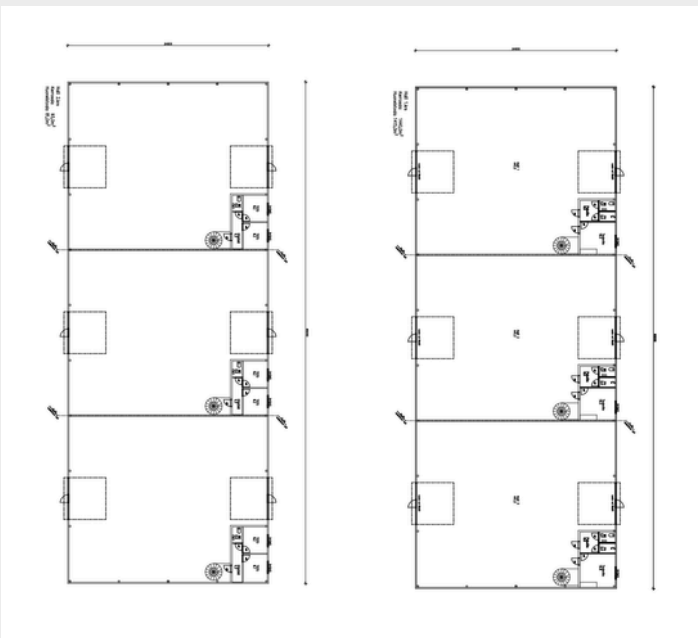
Mahdollinen toimitilaratkaisu tontille

Julkisivut

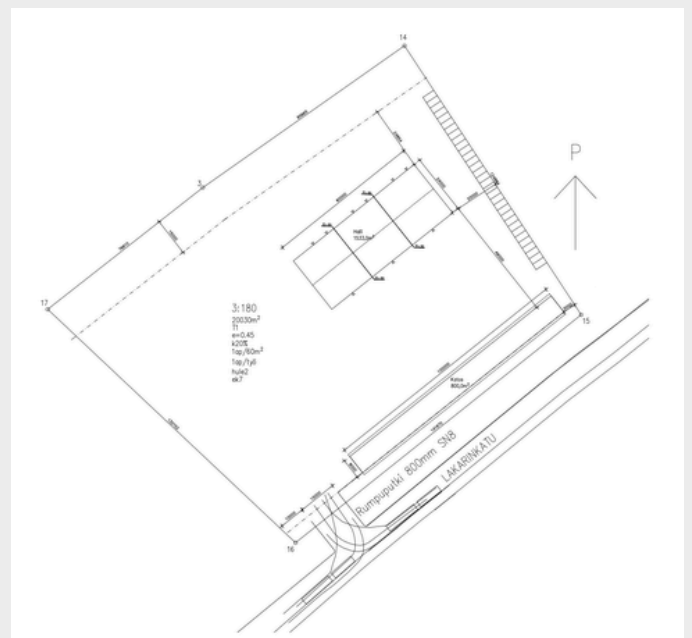


Avaa suurempana

Pohjapiirros ja asemapiirros



Avaa suurempana



Avaa suurempana

Tilat soveltuvat esimerkiksi

Varasto • Tuotanto • Logistiikka



Rakennus JTS Oy, kokenut toteuttaja yritysten toimitiloille

Rakennus JTS Oy on **raumalainen rakennusyritys**. Toteutamme **toimitila-, halli- ja teollisuusrakentamista** yritysten tarpeisiin. Suunnittelemme ja rakennamme tilat toiminnan mukaan sekä **toteutamme projektit avaimet käteen periaatteella**.

Kiinnostuitko tontista tai toimitilaratkaisusta?

Jyrki Suhonen

p. [0400 826 569](tel:0400826569) • jyrki.suhonen@rakennus-jts.fi